

PT
Conceito de concepção

- O todo resulta da organização das partes.
- A organização das partes tem o seu fundamento no percurso eleito.
- O percurso é a estrutura do todo.

II

- O local de implantação exige o respeito pelo ambiente e a tradição.
- Respeitar a tradição exige a compreensão desta e a consequente reformulação de processos construtivos longe de qualquer reprodução mimética do existente.
- No desafio de integrar o novo com o existente está o caminho para a descoberta de novas formas de parte construtiva.
- Nas habitações tradicionais a parte central (coberta ou não) é o núcleo da composição.

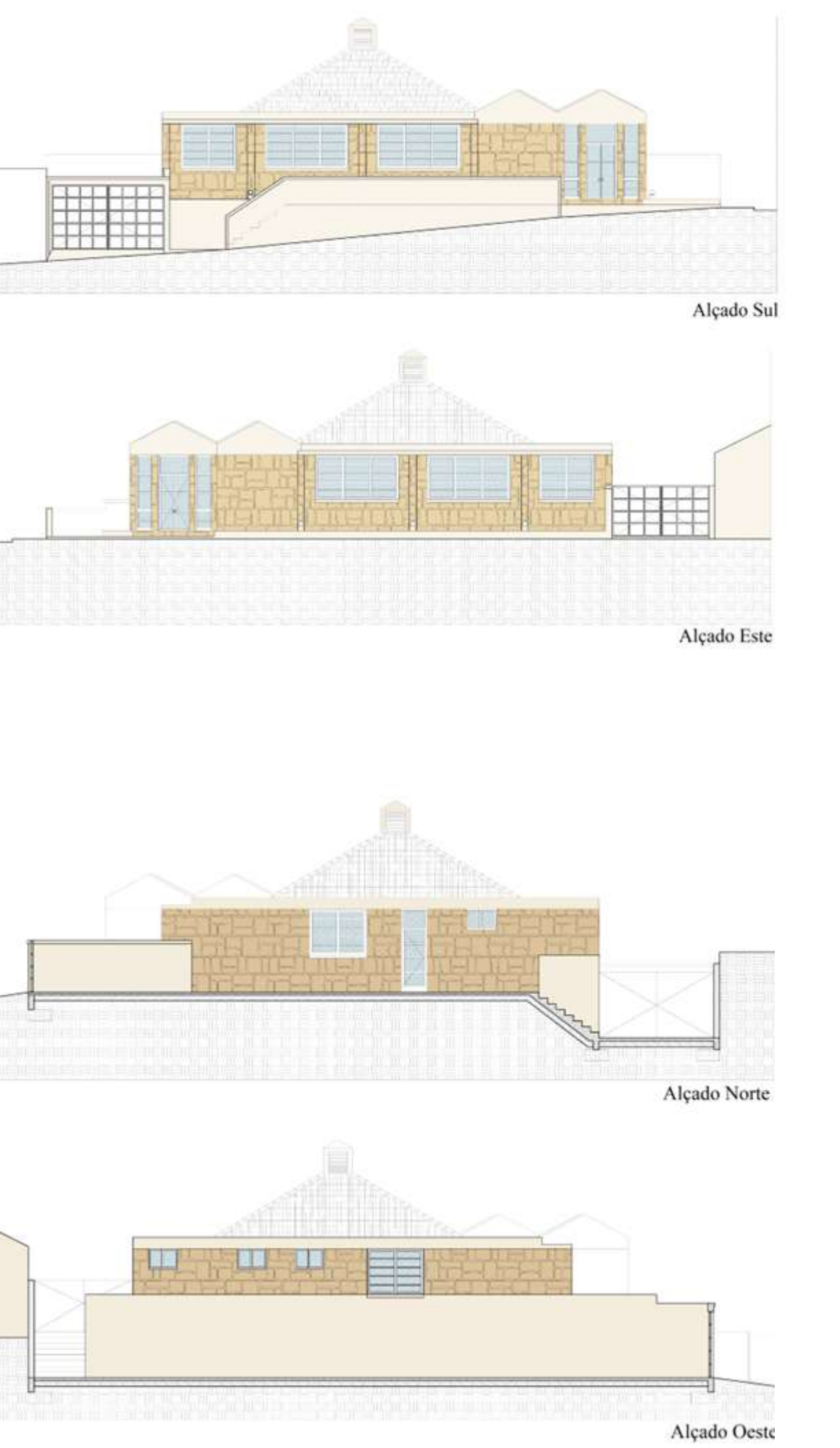
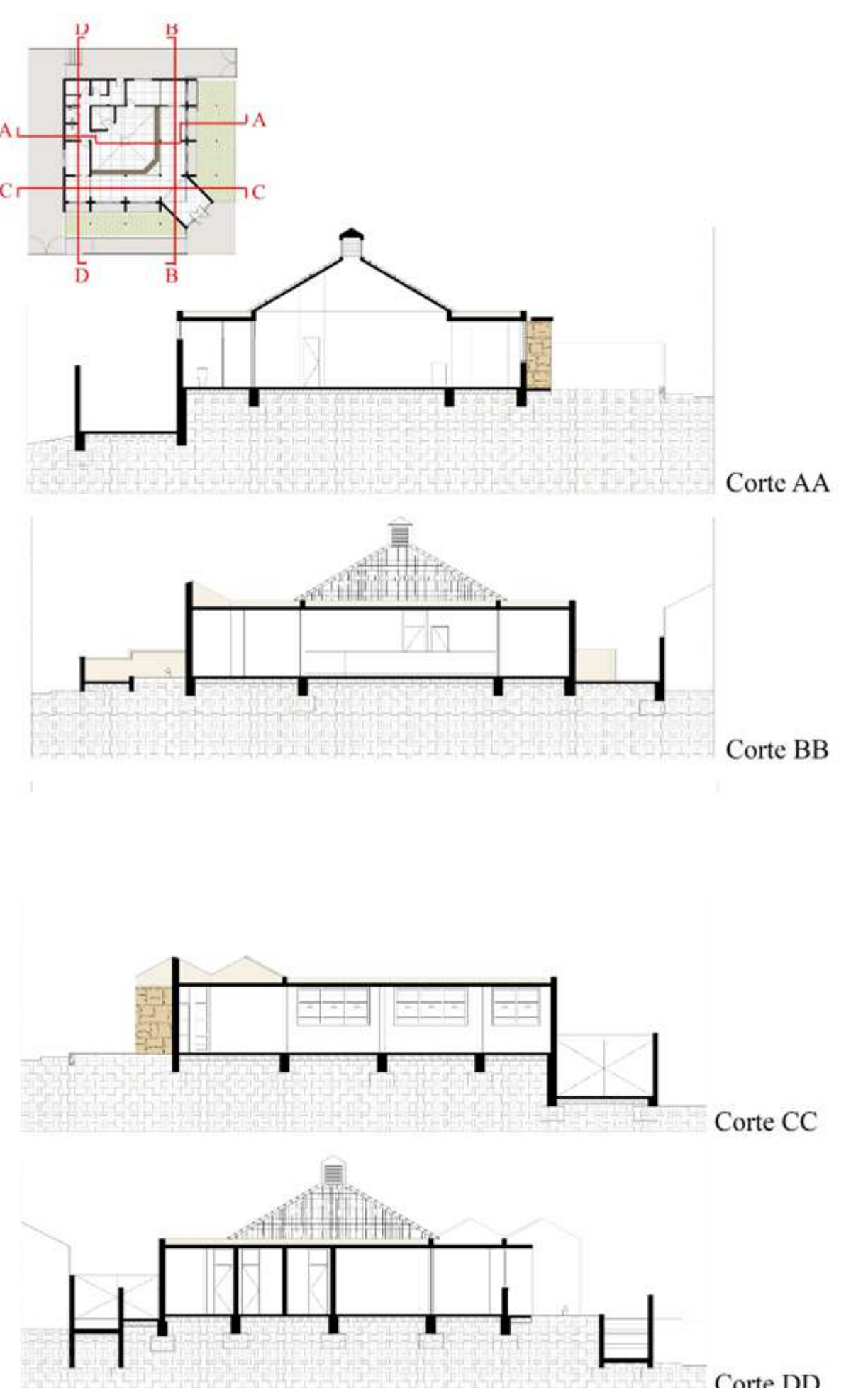
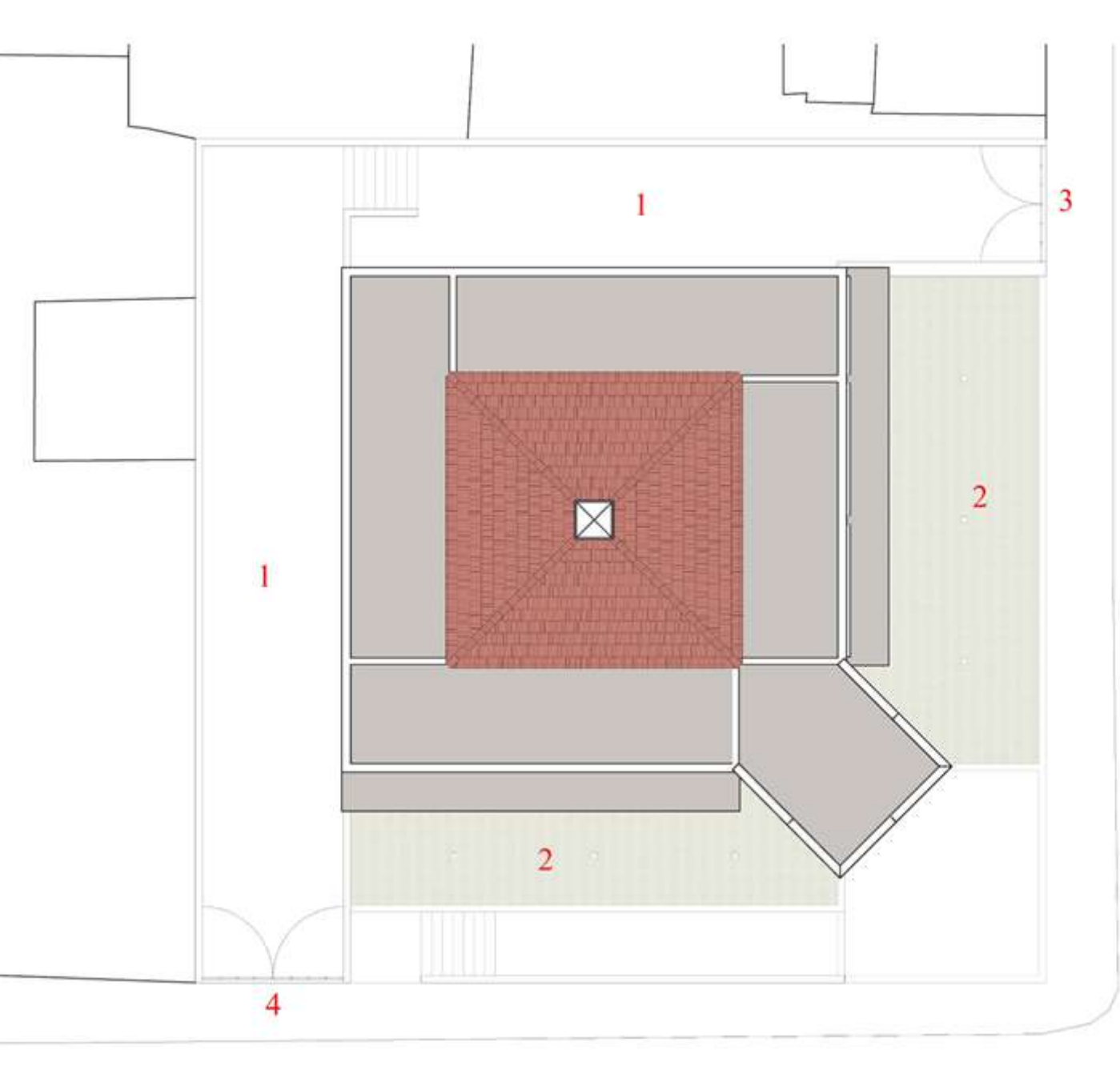
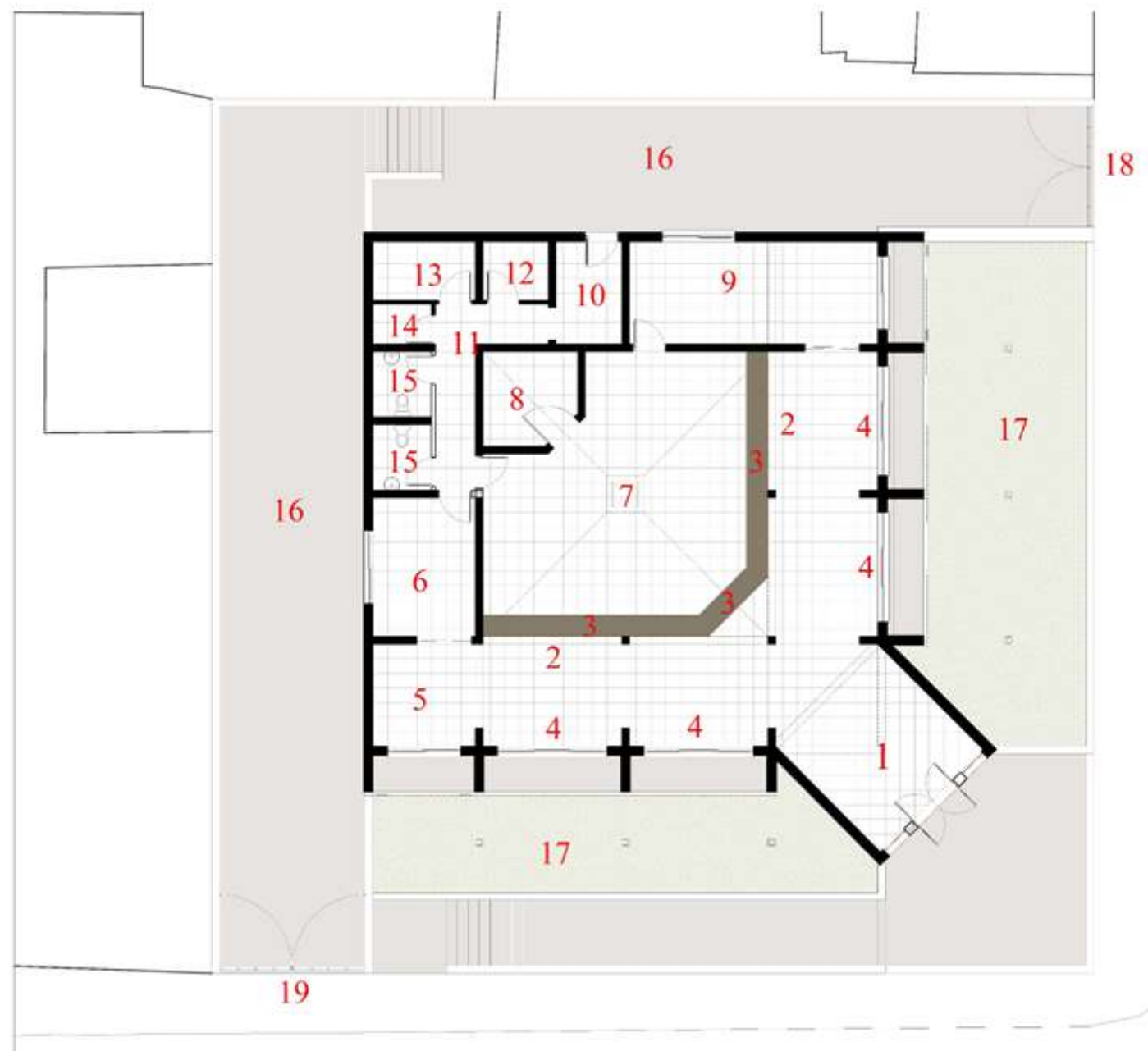
III

- A fenestração reduzida procura controlar a insolação desafiada. Este processo pode ser reformulado usando palas ou galerias à frente das aberturas que façam um ângulo de 30° entre a base destas e a parte mais saliente das paredes. A proteção será de 2 horas antes e depois do meio dia para as aberturas situadas a nascente e a poente.
- Os boeiros nas encostas lutam contra a acumulação de ar quente no interior através do seu escapamento lento e constante como sucedia nas casas cobertas de colmo. São, efetivamente uma reformulação do mesmo processo de arrefecimento.

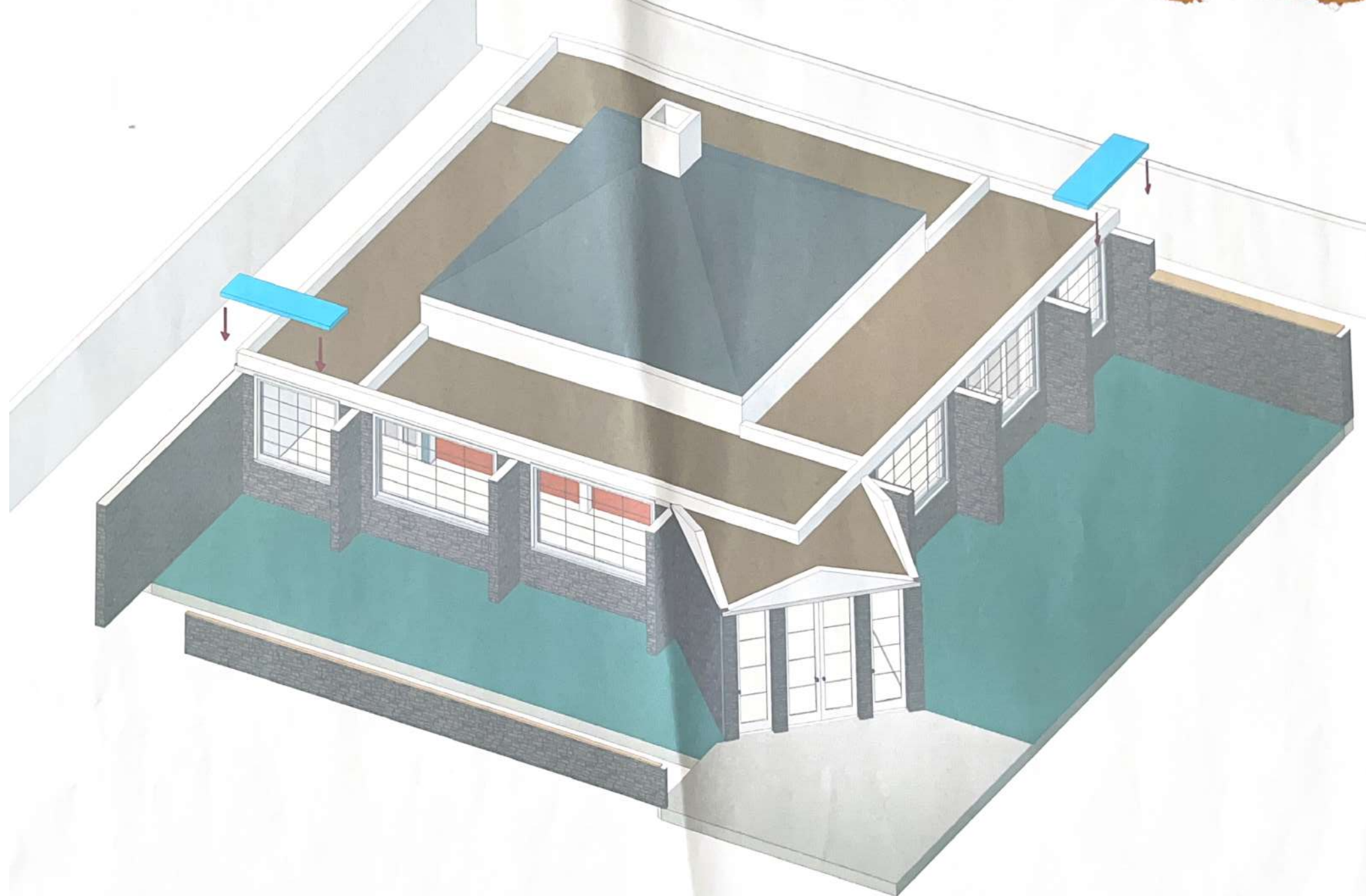
IV

- Na construção duas formas básicas são essenciais: o quadrado e o círculo ou suas correspondentes espaciais – o cubo e a esfera. Nenhuma, todavia, é superior a outra em matéria de expressão. A caracterização expressiva formal vem da integração destes opostos e da de suas transformações.

(TEXTOS: Arquiteto Pedro Gregório – in apresentação do premio nacional de arquitetura 2007 | DESENHOS: Gaudino Júnior Arq.; Monografia "Pedro Gregório Lopes, Vida e Obra do Primeiro Arquiteto Cabo-verdeano" | FOTOGRAFIAS: Job Amado Arq.)



1.3



EN
Design concept

- The whole results from the organization of the parts.
- The organization of the parts is based on the chosen path.
- The route is the structure of the whole.

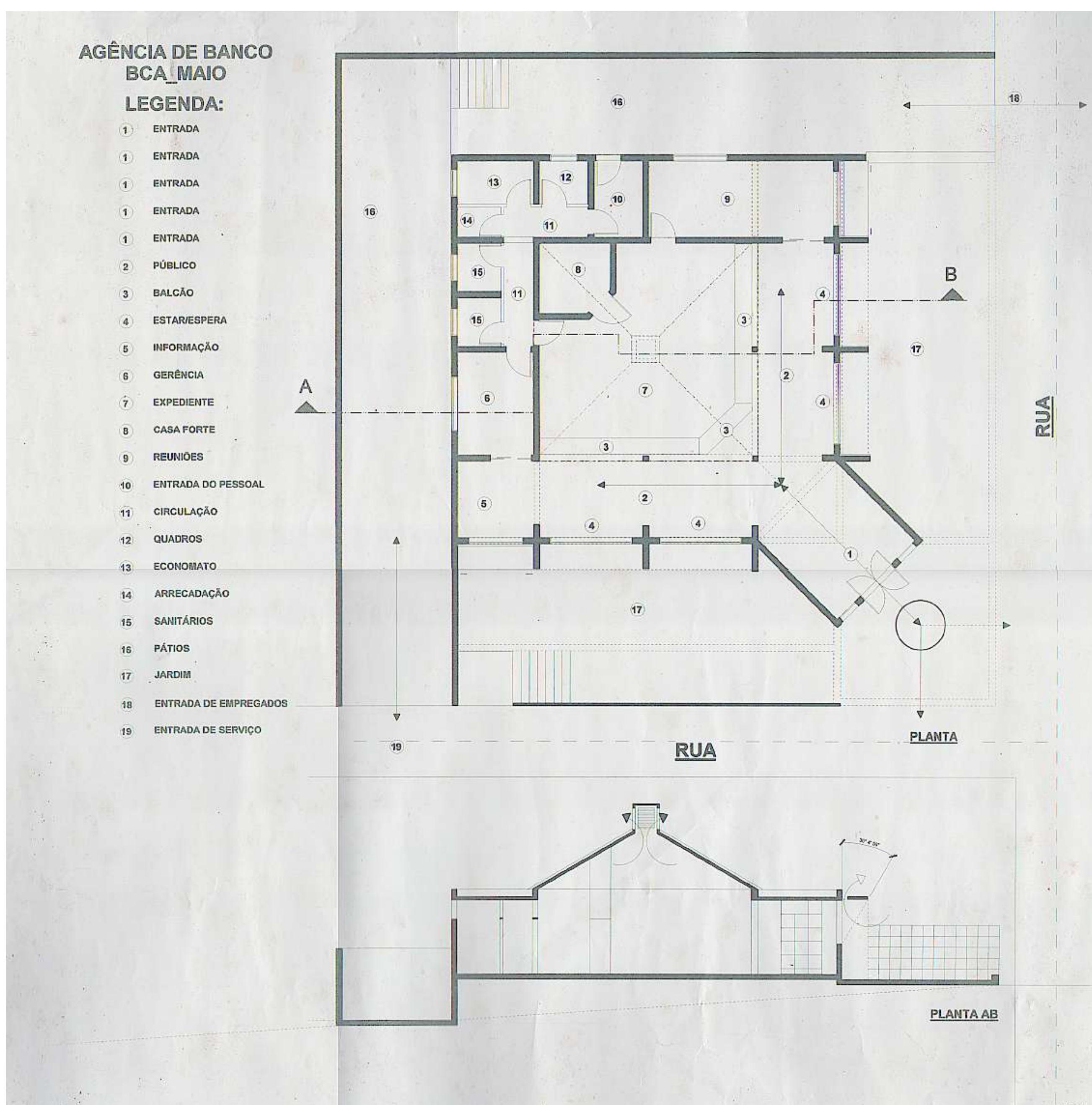
II

- The location requires respect for the environment and tradition.
- Respecting tradition requires understanding it and the consequent reformulation of constructive processes far from any mimetic reproduction of what exists.
- The path to discovering new forms of constructive expression lies in the challenge of integrating the new with the existing.
- In traditional housing, the central part (covered or not) is the core of the composition.

III

- Reduced fenestration seeks to control excessive insolation. This process can be reformulated using flaps or galleries in front of the openings that make an angle of 30° between their base and the most salient part of those.
- The manholes in the gables fight against the accumulation of hot air inside through its slow and constant escape, as it used to happen in houses covered with thatch. They are effectively a reformulation of the same cooling process.
- In construction two basic shapes are essential: the square and the circle or their spatial counterparts – the cube and the sphere. None, however, is superior to the other in terms of expression. Formal expressive characterization comes from the integration of these opposites and from their transformations.

(TEXTS: Architect Pedro Gregório – in presentation of the national architecture award 2007 | DRAWINGS: Gaudino Júnior Arq.; Monograph "Pedro Gregório Lopes, Life and Work of the First Cape Verdean Architect" | PHOTOGRAPHS: Job Amado Arq.)



2.3



3.3