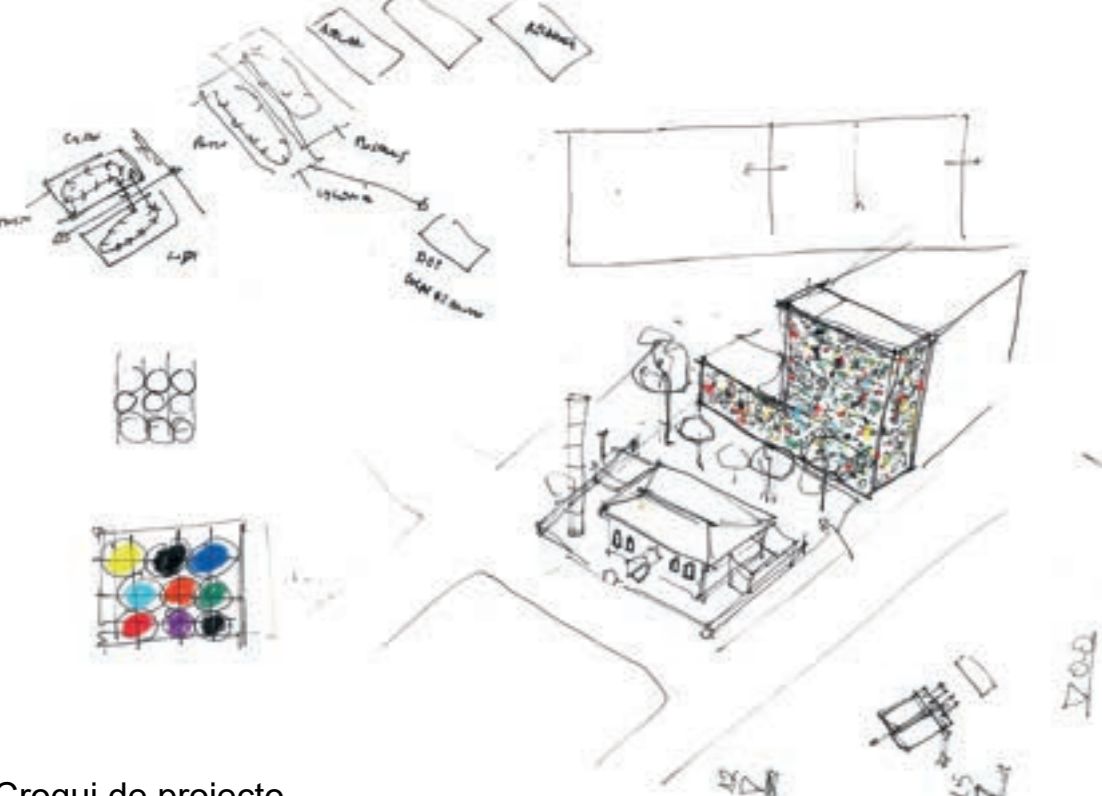


Um Novo centro nacional de artesanato e design, uma renovada visão sobre a arte e a cultura na cidade de Mindelo. Estas são as bases deste projecto.  
 Dois volumes: o edifício antigo, a casa do Senador Vera-Cruz, restaurado, hospeda galerias, um café e um bookshop e o novo edifício que chama o visitante da praça nova; o pátio, um filtro entre os dois volumes é um espaço aberto com árvores;  
 O novo edifício, com cinco pisos tem no interior duas galerias para exposições, uma biblioteca/centro de investigação + um terraço exterior, um piso de residências artísticas/ateliers; o último piso são os escritórios. A cave, visitável e aberto ao Público, aloja o acervo do CNAD.  
 A pele exterior define a arquitetura; a dupla fachada ventilada, com as tampas metálicas, protegidas da intensa ação dos elementos, são fixadas à estrutura que roda e molda as aberturas e a luz. As tampas, elementos emblemáticos da economia e da cultura cabo-verdiana, são recicladas. Cada tampa colorida representa uma nota, escondendo assim uma sinfonia musical.

Vista do CNAD nos anos '50/'60



Manifestação para a independência na frente do CNAD no 1975



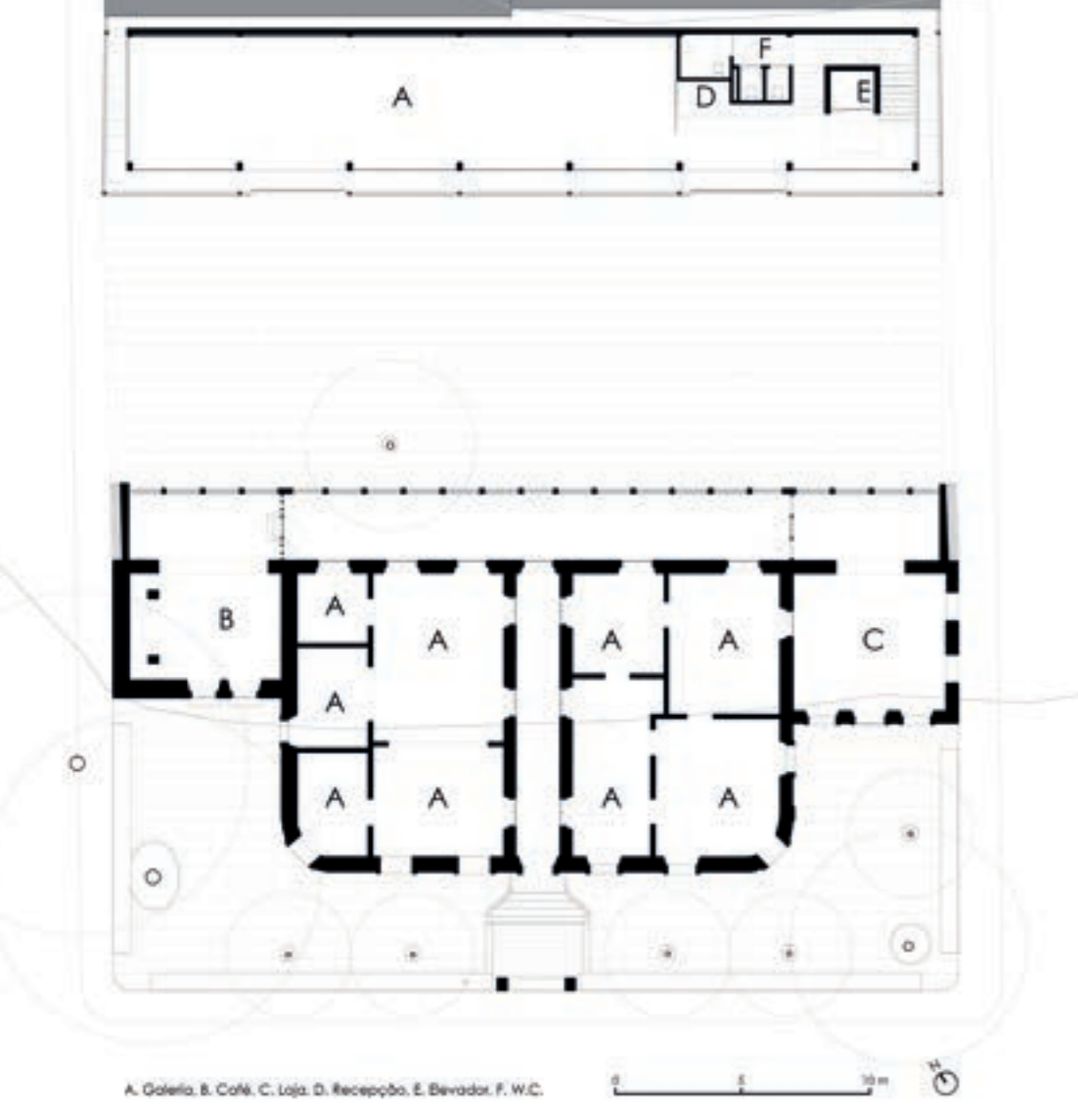
Croqui de projecto



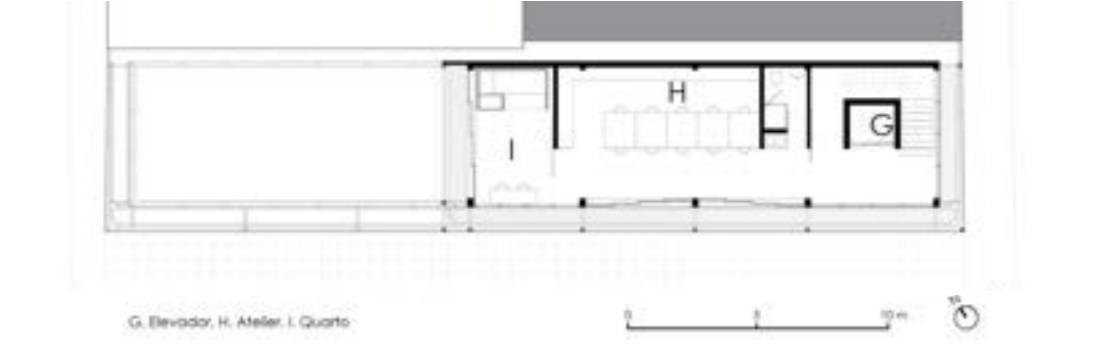
Vista do CNAD antes da intervenção projetual



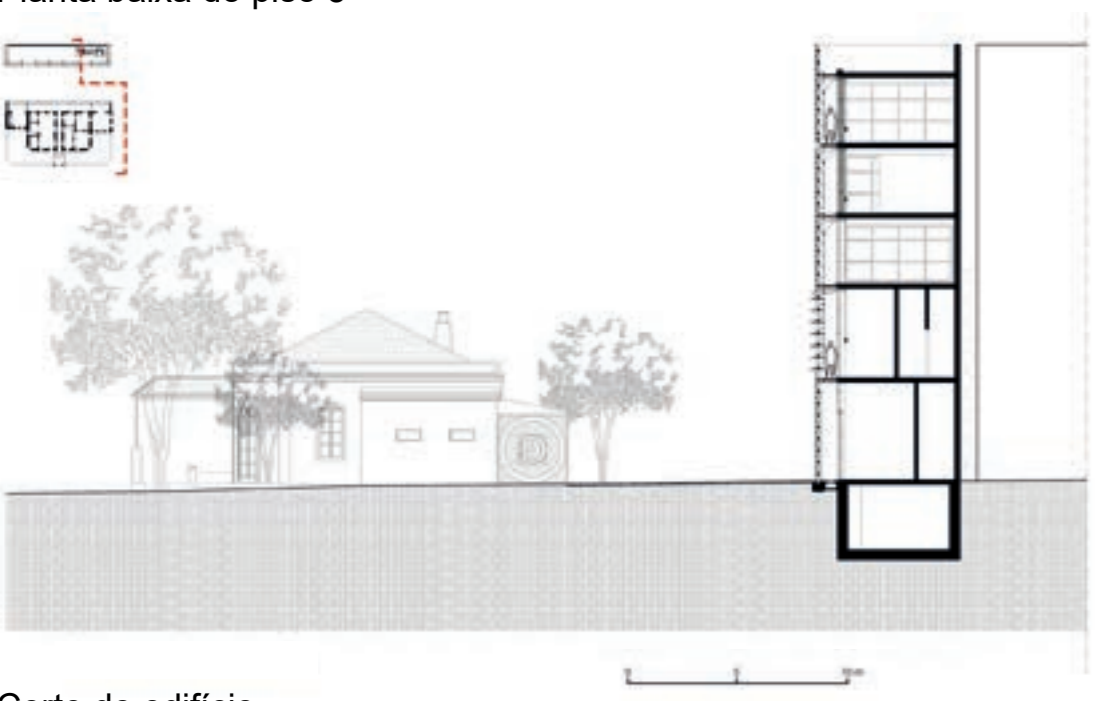
Vista do CNAD depois da intervenção projetual



Planta baixa do piso 0



Planta baixa do piso 3



Corte do edifício



Vista do CNAD da Praça Amílcar Cabral (Foto de Sergio Pirrone)



Casa de barril em Mindelo



Sculptura de barril realizada por Christo e Jeanne Claude



Tampas usadas



Jateamento de areia



Limpeza das tampas depois da aplicação do primer



Pintura das tampas



Deslocação das tampas para secagem



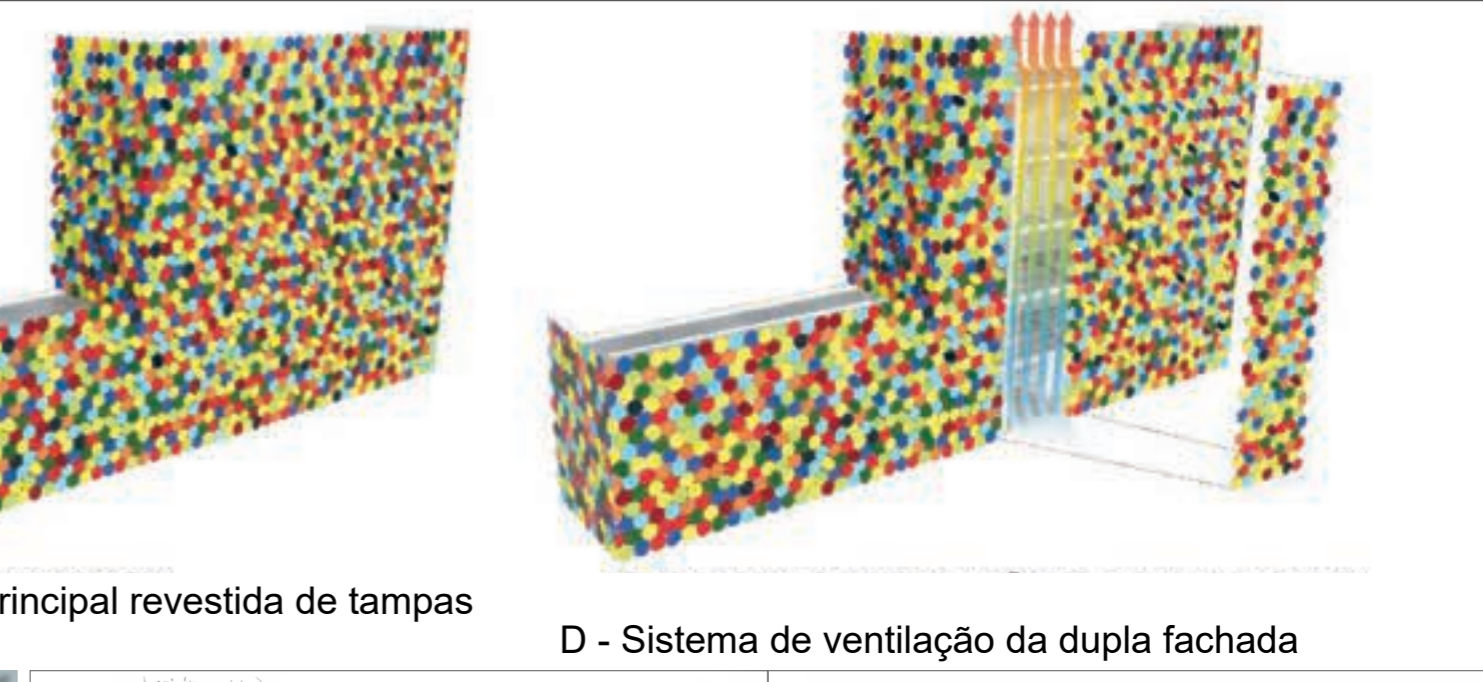
Local de secagem das tampas



Furagem da estrutura metálica na fachada do edifício



A - Estrutura de betão



B - Fachada secundaria de caixilharia de vidro e alumínio

C - Fachada principal revestida de tampas de tambor

D - Sistema de ventilação da dupla fachada



Vista exterior da fachada (foto de Sergio Pirrone)



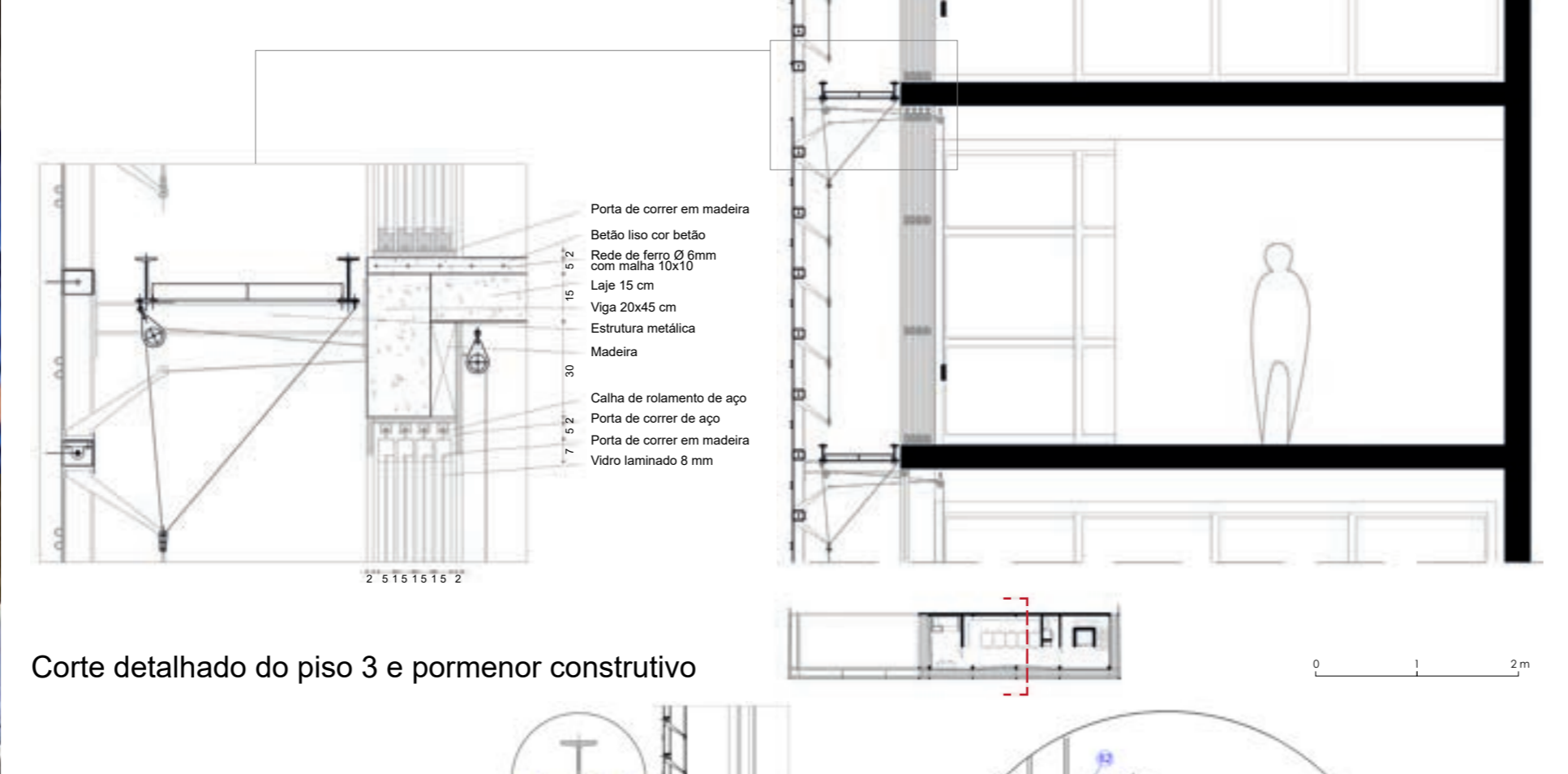
Esboços da partitura realizada por Vasco Martins

VERMELHO	RAL 3020	nota D6
LARANJA	RAL 2004	nota Re
VERDE	RAL 6001	nota MI
AZUL ESCURO	RAL 5017	nota Fa
AMARELO ESCURO	RAL 1028	nota Sol
AZUL	RAL 5015	nota La
ROXO	RAL 4001	nota Si
AMARELO	RAL 1023	notas juntas
PRETO	RAL 9005	acorde
BRANCO	RAL 9003	pausa
VERMELHO ESCURO	RAL 3003	pedal
CIANO	B621	sequência
CASTANHO	RAL 8004	ritmo
VERDE-OLIVA	RAL 1027	baixo

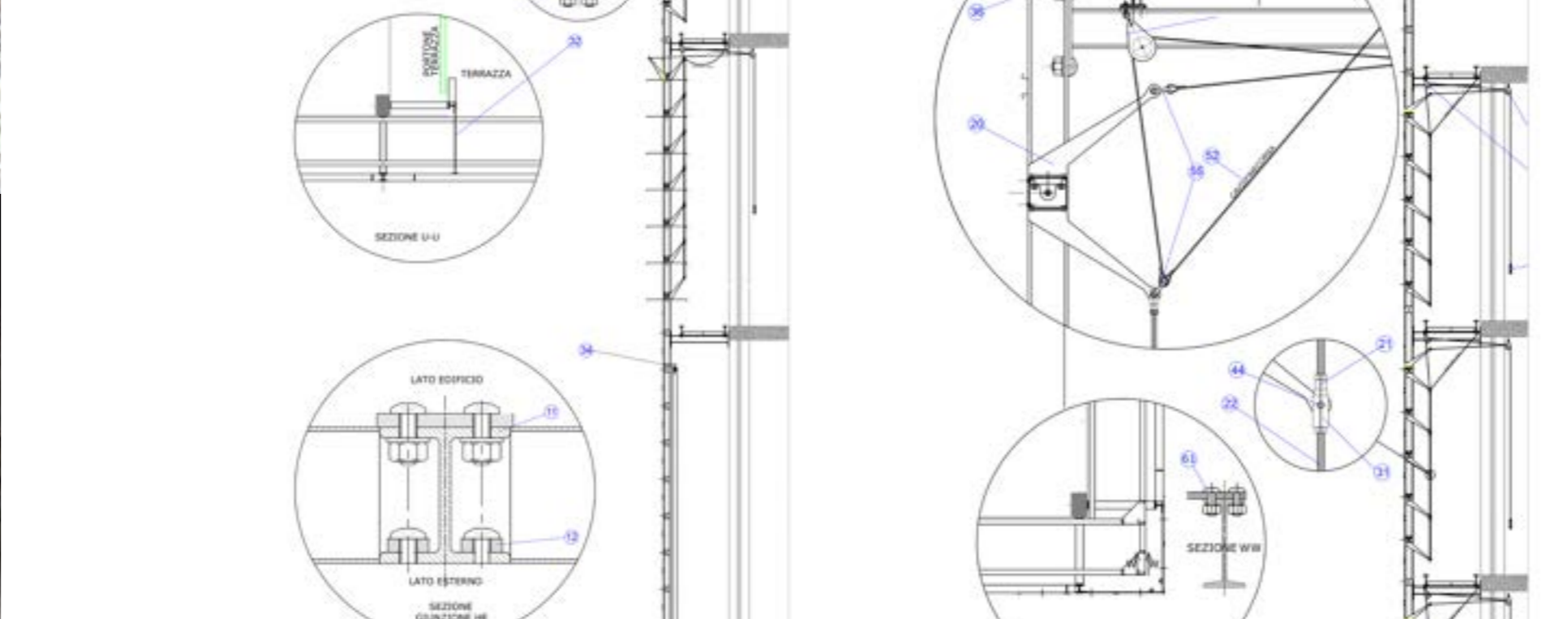
Partitura musical para a fachada este

Esquema de atribuição das cores e das notas

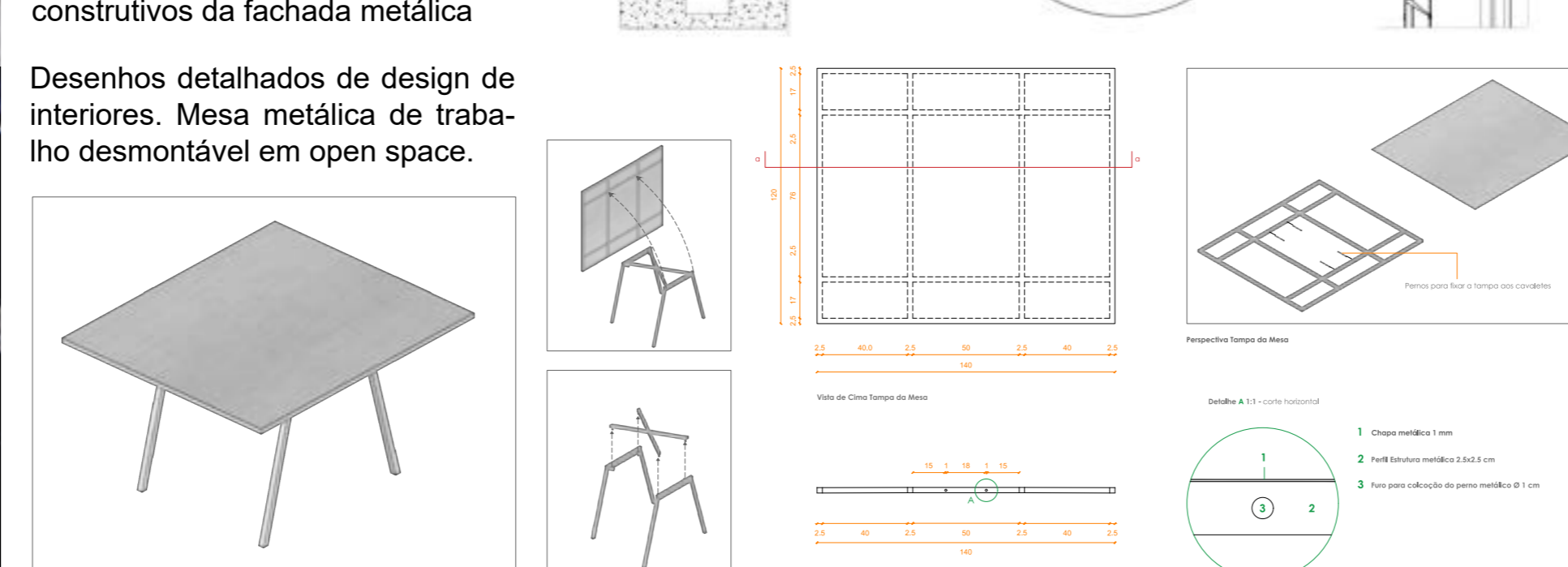
Partitura musical para a fachada este



Corte detalhado do piso 3 e pormenor construtivo



Pormenores construtivos da fachada metálica



Desenhos detalhados de design de interiores. Mesa metálica de trabalho desmontável em open space.

Partitura musical para a fachada sul

Partitura musical para a fachada sul

Partitura musical para a fachada oeste 1

Partitura musical para a fachada oeste 1

Partitura musical para a fachada oeste 2

Partitura musical para a fachada oeste 2



Preparação para fixagem com rebites das tampas

Fixagem com rebites das tampas

As tampas fixadas na estrutura metálica



Vista exterior da fachada (Foto de Sergio Pirrone)



Vista interior da galeria no piso 1 (foto de Sergio Pirrone)



Vista interior do quarto no piso 3 (foto de Sergio Pirrone)



Vista interior da biblioteca no piso 2 (foto de Sergio Pirrone)



Vista exterior nocturna do edifício (foto de Sergio Pirrone)



Vista exterior nocturna da fachada (foto de Sergio Pirrone)



Vista exterior do CNAD da rua adjacente (foto de Sergio Pirrone)



Vista aérea do edifício (foto de Sergio Pirrone)